

История регионализации перинатальной помощи в Тверской области

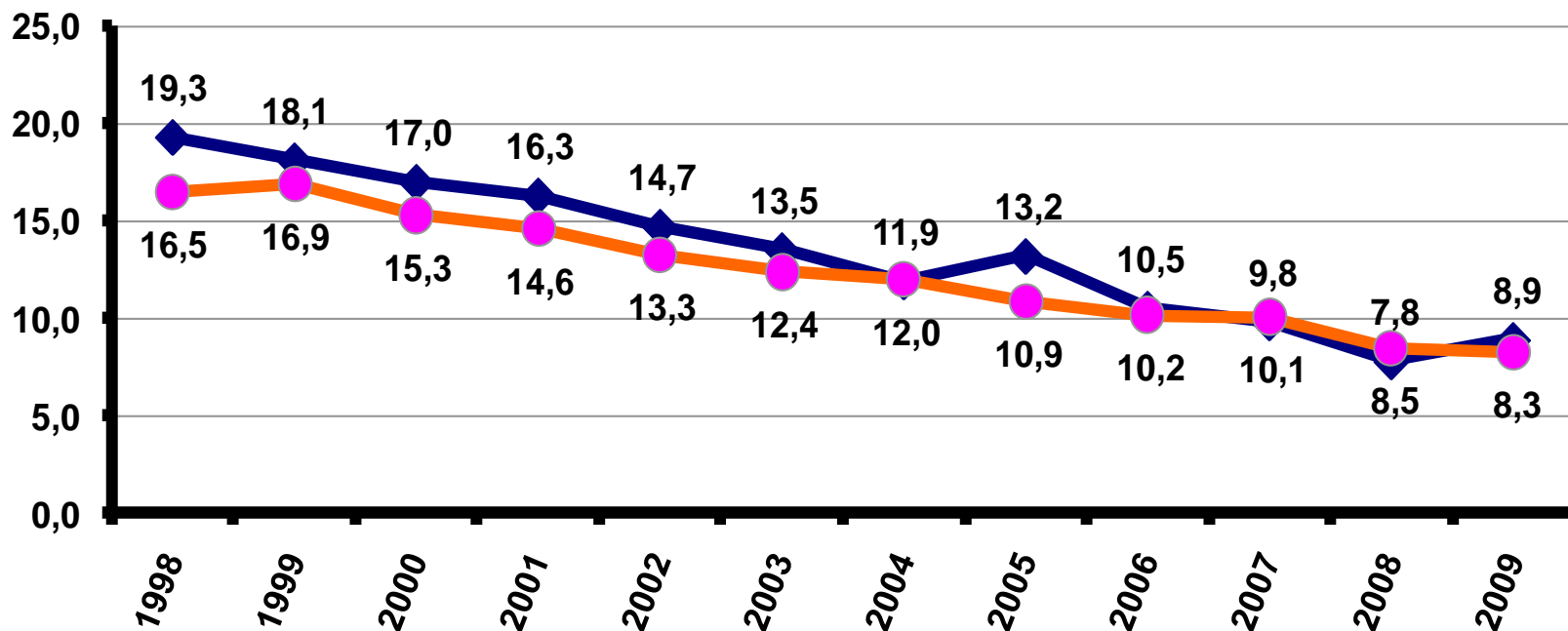
Департамент здравоохранения Тверской области

**Заведующая отделом организации медицинской
помощи матерям и детям**

к.м.н. Л.К.Самошкина

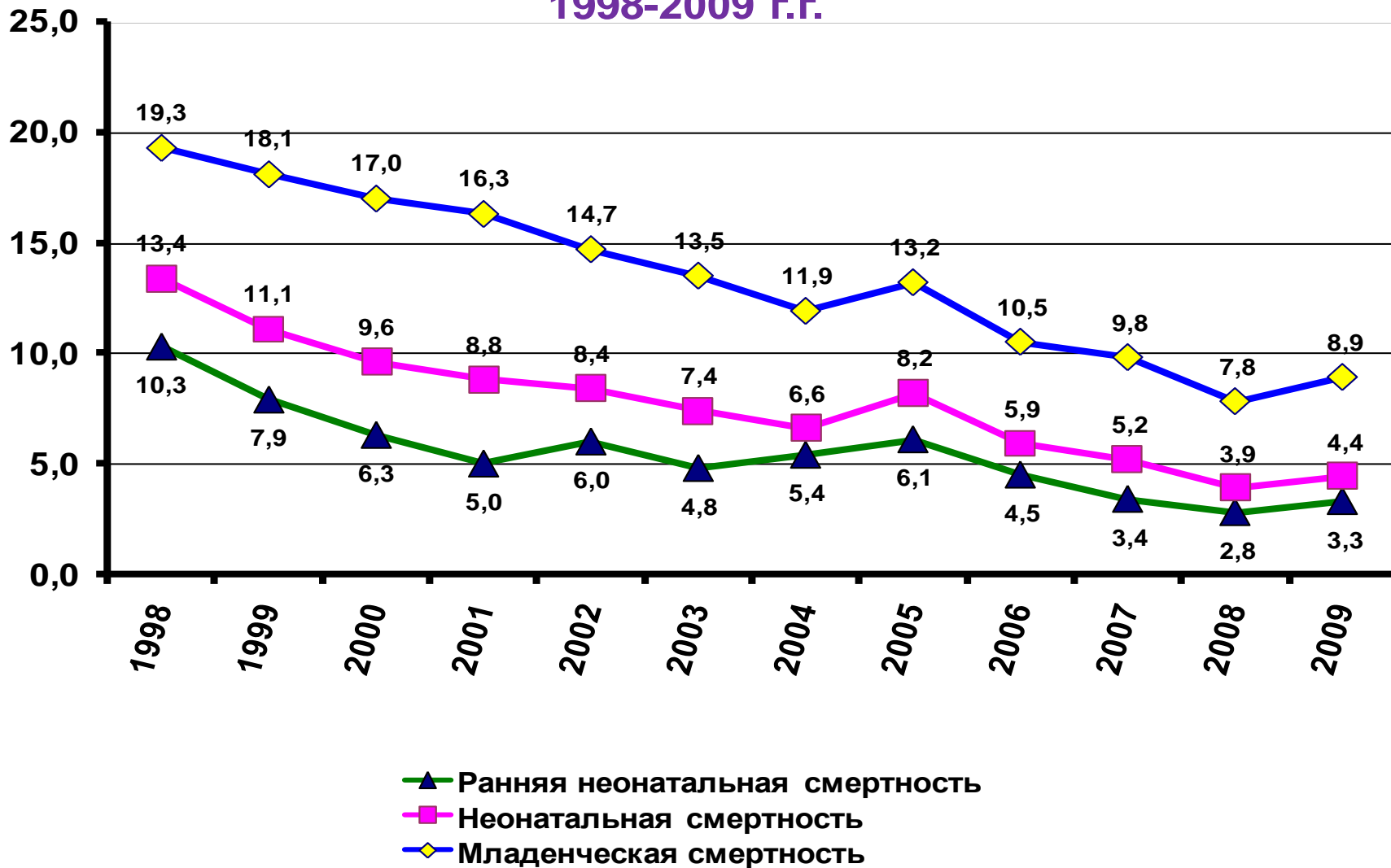
2011 год

Показатели младенческой смертности по Тверской области в сравнении с РФ за период 1998 - 2009 г.г.

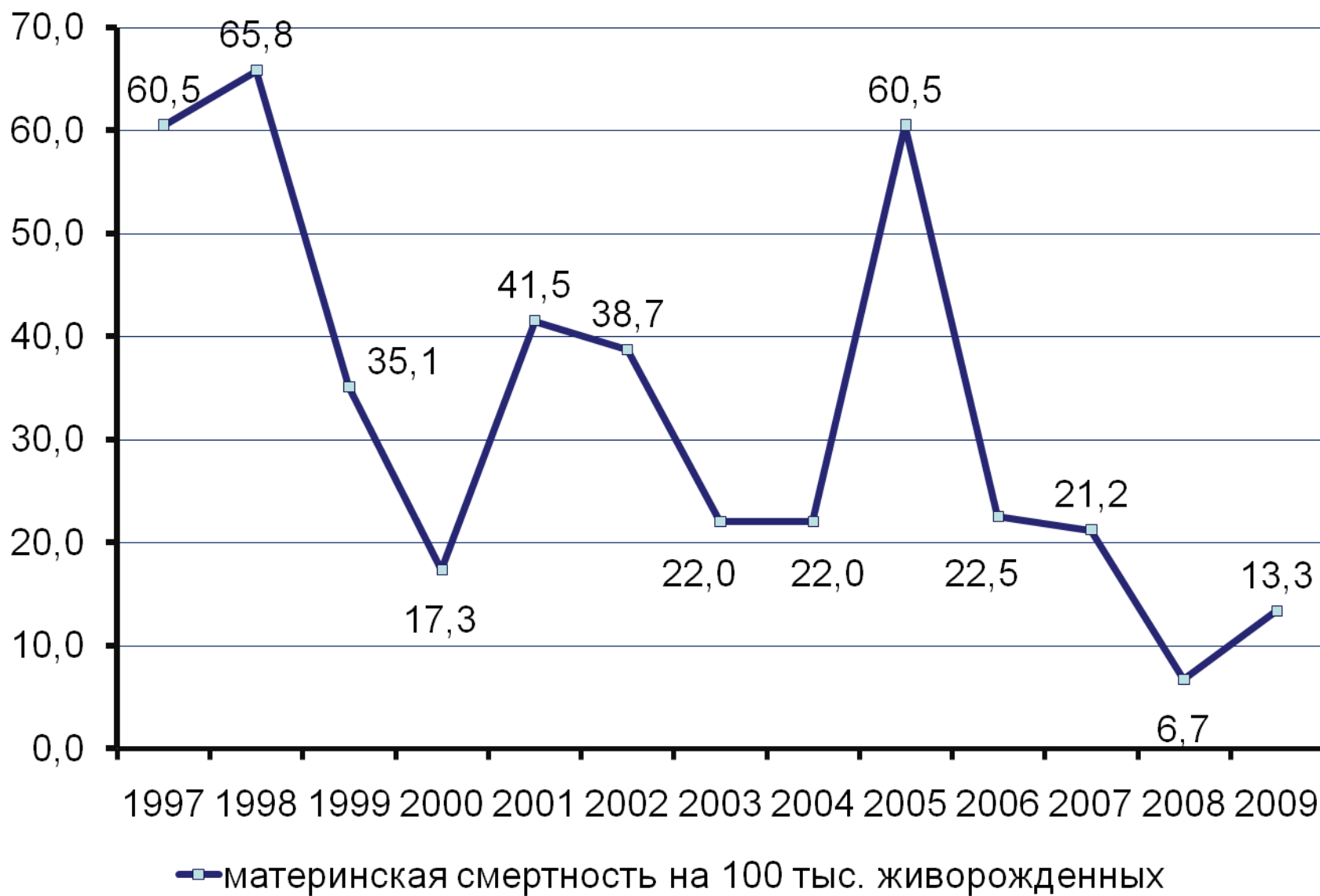


- ◆ Младенческая смертность в Тверской области
- Младенческая смертность в РФ

Показатели ранней неонатальной, неонатальной и младенческой смертности в Тверской области 1998-2009 г.г.



Материнская смертность

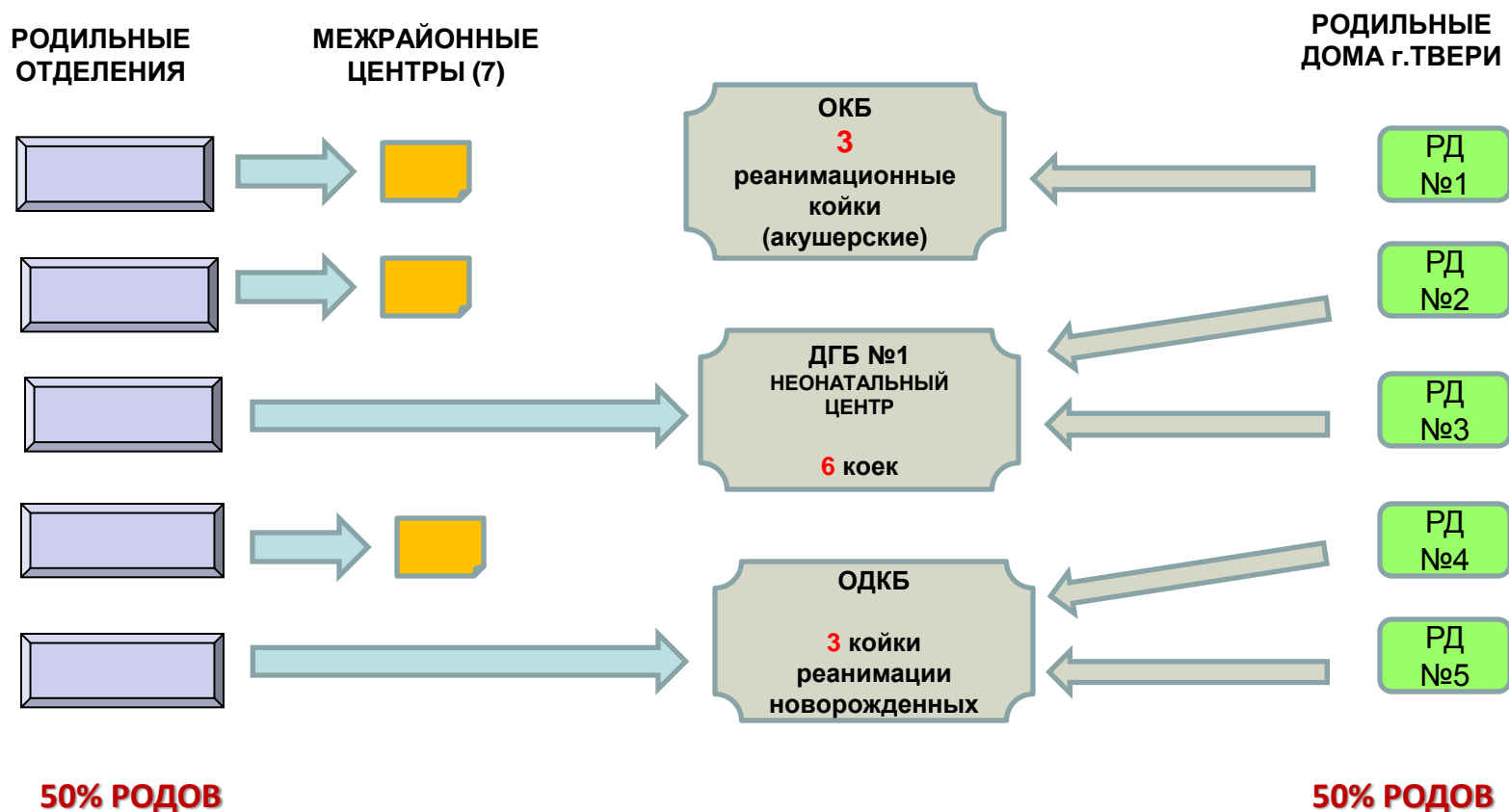


ЭТАПЫ реорганизации перинатальной помощи в Тверской области 1998 – 1999 г.г.



- НЕОНАТАЛЬНАЯ ПОМОЩЬ НА МЕСТЕ
- ПЕРВЫЕ СУТКИ – НЕТРАНСПОРТАБЕЛЬНЫЕ
- НЕВОЗМОЖНОСТЬ ПРОДЛЁННОЙ ВЕНТИЛЯЦИИ
- НЕВОЗМОЖНОСТЬ ТРАНСПОРТИРОВАТЬ РЕАНИМАЦИОННОГО ПАЦИЕНТА

ЭТАПЫ реорганизации перинатальной помощи в Тверской области 2000 – 2005 г.г.

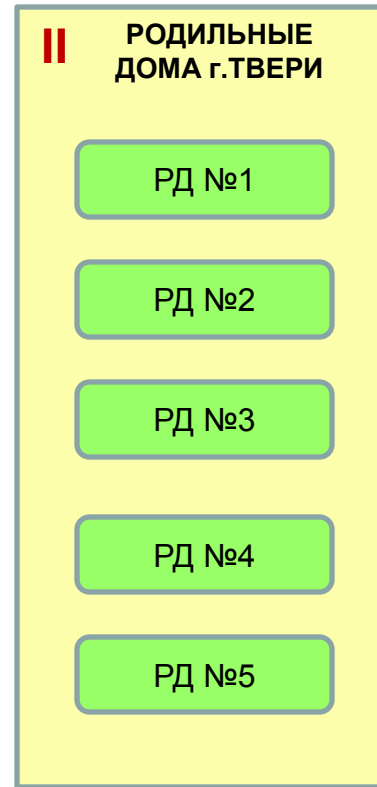


- НА МЕСТЕ ТОЛЬКО ПЕРВИЧНАЯ РЕАНИМАЦИЯ
- ТРАНСПОРТИРОВКА В ПЕРВЫЕ СУТКИ
- РАСШИРЕНА ПОКАЗАТЕЛИ ДЛЯ ИВЛ
- ВОЗМОЖНОСТЬ ТРАНСПОРТИРОВКИ РЕАНИМАЦИОННОГО ПАЦИЕНТА (3 РЕАНИМОБИЛЯ)
- СТАНДАРТЫ (КЛИНИКО-ОРГАНИЗАЦИОННЫЕ ПРОТОКОЛЫ)

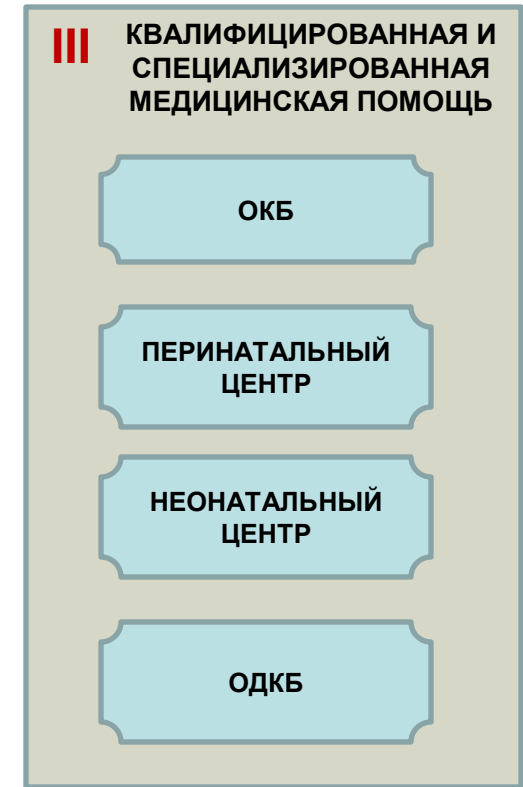
ЭТАПЫ реорганизации перинатальной помощи в Тверской области 2009 – 2010 г.г.



30% РОДОВ



70% РОДОВ



- НА МЕСТЕ ТОЛЬКО ПЕРВИЧНАЯ РЕАНИМАЦИЯ
- ТРАНСПОРТИРОВКА В ПЕРВЫЕ СУТКИ
- РАСШИРЕННЫ ПОКАЗАТЕЛИ ДЛЯ ИВЛ
- ВОЗМОЖНОСТЬ ТРАНСПОРТИРОВКИ РЕАНИМАЦИОННОГО ПАЦИЕНТА (3 РЕАНИМОБИЛЯ)
- СТАНДАРТЫ (КЛИНИКО-ОРГАНИЗАЦИОННЫЕ ПРОТОКОЛЫ)

Структура оказания акушерско-гинекологической помощи в Тверской области 2010 год

Приказ № 353 от 02.09.2010 «О реализации приказа Минздравсоцразвития России от 2 октября 2009 года №808н «Об утверждении порядка оказания акушерско-гинекологической помощи» в учреждениях здравоохранения Тверской области»

Уровни оказания акушерской помощи

1 группа – низкой степени риска

- 28 лечебно-профилактических учреждений, оказывающих акушерско-гинекологическую помощь.

2 группа – средней степени риска

- 14 лечебно-профилактических учреждений, оказывающих акушерско-гинекологическую помощь.

3 уровень – высокой степени риска

- 2 лечебно-профилактических учреждения, оказывающих акушерско-гинекологическую помощь.

I группа

*Акушерские стационары, не имеющие
круглосуточного дежурства акушера-гинеколога*

1	Андреапольская ЦРБ	15	Лихославльская
2	Бельская ЦРБ	16	Максатинская ЦРБ
3	Бологовская ЦРБ	17	Молоковская ЦРБ
4	Весьеговская ЦРБ	18	Оленинская ЦРБ
5	ЗАТО Озерный	19	Осташковская ЦРБ
6	Жарковская ЦРБ	20	Пеновская ЦРБ
7	Западнодвинская ЦРБ	21	Рамешковская ЦРБ
8	Зубцовская ЦРБ	22	Сандовская ЦРБ
9	Калининская ЦРБ	23	Спировская ЦРБ
10	Калязинская ЦРБ	24	Старицкая ЦРБ
11	Краснохолмская ЦРБ	25	Сонковская ЦРБ
12	Кувшиновская ЦРБ	26	Селижаровская ЦРБ
13	Кесовогорская ЦРБ	27	Торопецкая ЦРБ
14	Лесная ЦРБ	28	Фировская ЦРБ

II группа

Акушерские стационары, имеющие круглосуточные дежурства акушера-гинеколога и анестезиолога-реаниматолога и имеющие в своем составе койки реанимации и интенсивной терапии для женщин и новорожденных

2	Конаковская ЦРБ	9	Кашинская ЦРБ
3	Кимрская ЦРБ	10	Родильный дом №1 г.Твери
4	Вышневолоцкая ЦРБ	11	Родильный дом №2 г.Твери
5	Торжокская ЦРБ	12	Родильный дом №3 г.Твери
6	Ржевский родильный дом	13	Родильный дом №5 г.Твери
7	Удомельская МЧС	14	БСМП гинекологическое отделение города Твери

III группа

1	Областной клинический перинатальный центр им. Е. М. Бакуниной
---	---

2	Областная клиническая больница г.Твери
---	--

2010 год

Количество родов



Анализ эффективности регионализации неонатальной помощи

Входные данные – 2010г

Показатель	Все учреждения Родовспоможения I группа 2010	Все учреждения родовспоможения II группа	Все учреждения Родовспоможения III группа	Всего в субъекте РФ
Число родов, абс.	2166 14,7% (26%)	11.867 80.4% (73,9%)	720 4,9% (0,1%)	14.753
Родилось живыми, абс.	2172	11.906	732	14.810
Родилось мертвыми, абс.	12 (19)	69	16	97
Ранние неонатальные смерти (до 168 часов) абс.	7 (21)	28	-	45
Преждевременные роды 28-36 недель, живые и мертвые всего, абс. (в том числе с массой 500-999г)	142	702	80	924
Из них умерло в акушерском стационаре	8	33	-	41
Преждевременные роды 28-33 недель, живые и мертвые всего, абс. (в том числе с массой 500-)	68 (111)	275	47	390
Из них умерло в акушерском стационаре	3	7	-	10
Преждевременные роды 22-27 недель, живые и мертвые всего, абс. (<u>не включая</u> родившиеся при искусственном прерывании беременности по медицинским показаниям в связи с пороками развития плода)	31	119	10	160
Из них умерло в акушерском стационаре	4	20	-	24
Дети 22-27 недель, родившиеся мертвыми, абс, при искусственном прерывании беременности по медицинским показаниям в связи с пороками развития плода	4	24	-	28